



Les cannes

A - Canne anglaise aluminium

- Canne anglaise légères et réglable en hauteur par clip. Bouchons anti-bruit pour réduire les nuisances sonores.

Poids maxi utilisateur : 130 KG



B - Canne anglaise de couleur

- Canne anglaise légères et réglables en hauteur par clip. Bouchons anti-bruit pour réduire les nuisances sonores.

Poids maxi utilisateur : 130 KG



C - Canne anglaise confort

- Canne anglaise avec renfort en mousse au niveau de la poignée et de l'appui pour plus de confort d'utilisation.

Poids maxi utilisateur : 130 KG



D - Canne anglaise enfant

- Tube époxy bleu ou rouge, réglable par clip de 47 à 74 cm, poids maxi utilisateur : 70 KG



E - Canne arthritique

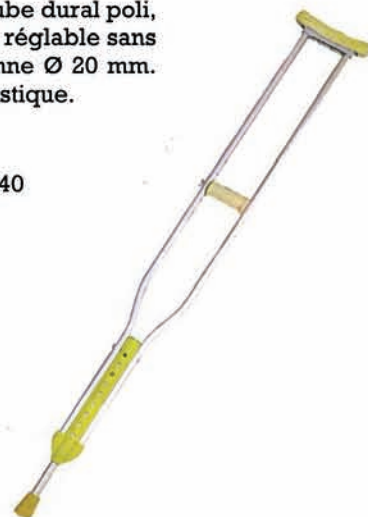


- Poigné réglable en longueur et en inclinaison. Serre poignée par velcro afin de maintenir au maximum l'avant bras.

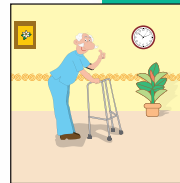
F - Béquille

- Modèle économique, tube dural poli, crosse moulée tube de réglable sans sabot avec embout canne Ø 20 mm. Poignée en matière plastique.

- Hauteur aisselle /sol : 105/120 - 115/130 - 125/140



Les cannes spéciales



A - Cannes bois

- Modèles esthétiquement très raffiné, mais également d'une résistance optimale au temps.

Modèle poignée en T : longueur 90 cm ou 100 cm
Modèle poignée courbe : longueur 90 cm
Modèle poignée courbe et T: longueur 90 cm
Modèle poignée en T bambou : longueur 90 cm



B - Cannes poignée T



- La canne aluminium est légère et économique. Existe en aluminium, en bronze et en noir

C - Canne pliante



- Canne pliante noire, réglable en hauteur (83/93 cm) avec étui tissu poignée maginot.

D - Canne siège

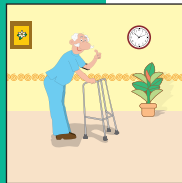


- Canne en métal, siège en cuir

E - Canne anatomique



- Poignée s'adaptant à la main droite ou main gauche.
- Tube alu ou noir.



Les cannes multipodes

A - Canne tripode

- Poignée « col de cygne » réglable en hauteur par clic, assure une très bonne stabilité maximum. Existe en version adulte ou enfant, Convient aux droitiers et au gauchers.



B - Canne quadripode

- Stabilité accrue. Convient aux droitiers et aux gauchers.



Les accessoires de cannes

C - Embouts de canne anglaise avec témoin d'usure



- Ø 16/17— embase 35
- Ø 19/20— embase 35
- Ø 16/17— embase 45 striée avec témoin d'usure
- Ø 16/17— embase 45 annelée - embout ventouse annelé gris
- Ø 19/20 — embase 45

D - Embout articulé

NOUVEAU :
EMBOU ARTICULÉ



- Embase striée avec témoin d'usure

E - Dragonne



- Se passe autour du poignet pour pouvoir lâcher la canne sans la laisser tomber

F - Accroche canne



- Bloque la canne en le plaçant sous un plan horizontal, la canne repose au sol. Un accessoire indispensable pour tout utilisateur de cannes

Les déambulateurs



A - Cadre de marche fixe traditionnel

- Léger et robuste ce cadre de marche assure maniabilité et stabilité.



B - Cadre de marche pliant éco

- Ce déambulateur est l'un des plus compacts du marché.



C - Cadre de marche pliant confort

- Le système de pliage et les poignées ergonomiques de ce cadre de marche le rendent confortable et facile d'utilisation.



D - Cadre de marche 4 poignées

- Les 2 poignées supplémentaires de ce cadre de marche vous offre une étape intermédiaire pour vous relever en toute sécurité



E - Cadre de marche articulé

- Conçu pour avancer à son rythme, ce cadre de marche est idéal pour les marches lentes, en toute sécurité.



F - Rollator 2 roues

- Modèle très pratique pour le déplacement, poignées anatomiques réglables en hauteur pour une bonne tenue, faible encombrement (largeur hors tout : 61.5 cm), livré avec un siège en mousse.



G - Rollator 3 roues

- Peu encombrant, le plus maniable de la gamme, ce rollator 3 roues est parfait pour un intérieur exigü. Poignées anatomiques réglables en hauteur, livré avec un panier et un plateau. (largeur hors tout : 63 cm)
- Freinage par câbles



H - Rollator 4 roues

- Ce rollator est idéal pour l'extérieur. Il est très pratique pour vos courses, en intégrant son panier et son plateau; poignées anatomiques réglables en hauteur, siège (largeur hors tout : 60 cm)

